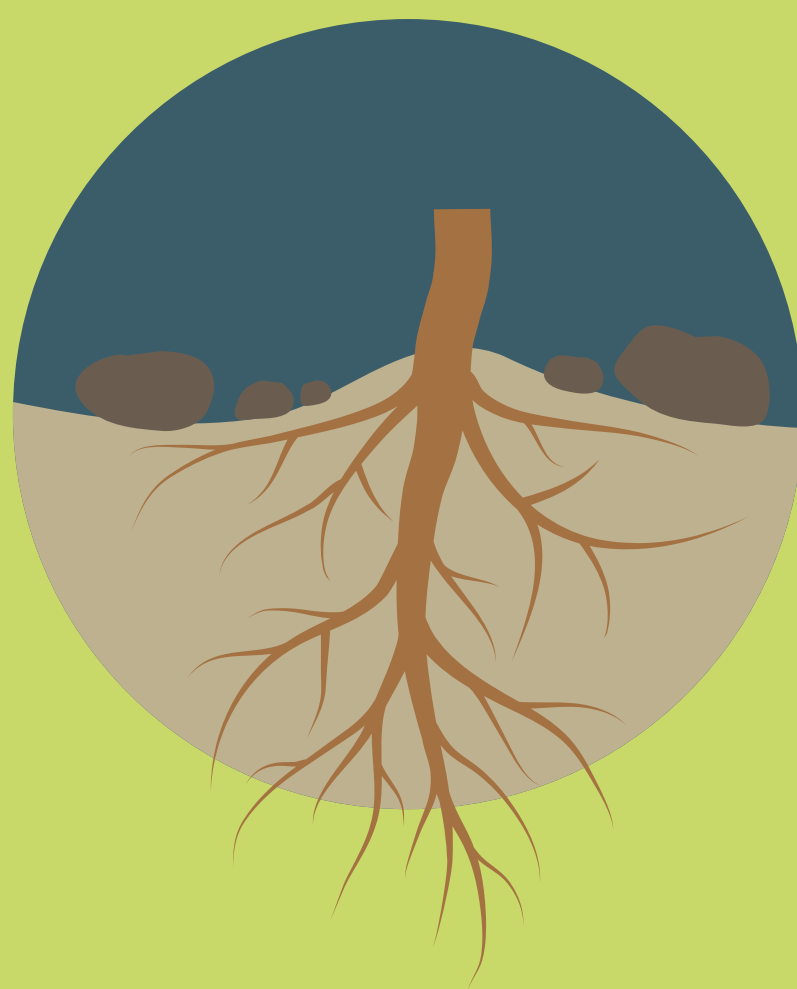




FERRIKEL[®] 500

CHELATO DI FERRO
PRODOTTO AD ALTO EFFETTO RINVERDENTE



CONSENTITO IN AGRICOLTURA BIOLOGICA



LINEA NUTRIZIONE



marchio registrato CRA



FERRIKEL® 500

LE CARATTERISTICHE

- MIGLIORA L'ALLEGAGIONE DEI FRUTTI AIUTANDO LA PIANTA A LAVORARE NELLE MIGLIORI CONDIZIONI FOTOSINTETICHE
- PREVIENE E RIDUCE FISIOPATIE CAUSATE DA CARENZA DI FERRO

COMPOSIZIONE

Ferro (Fe) solubile in acqua 6%

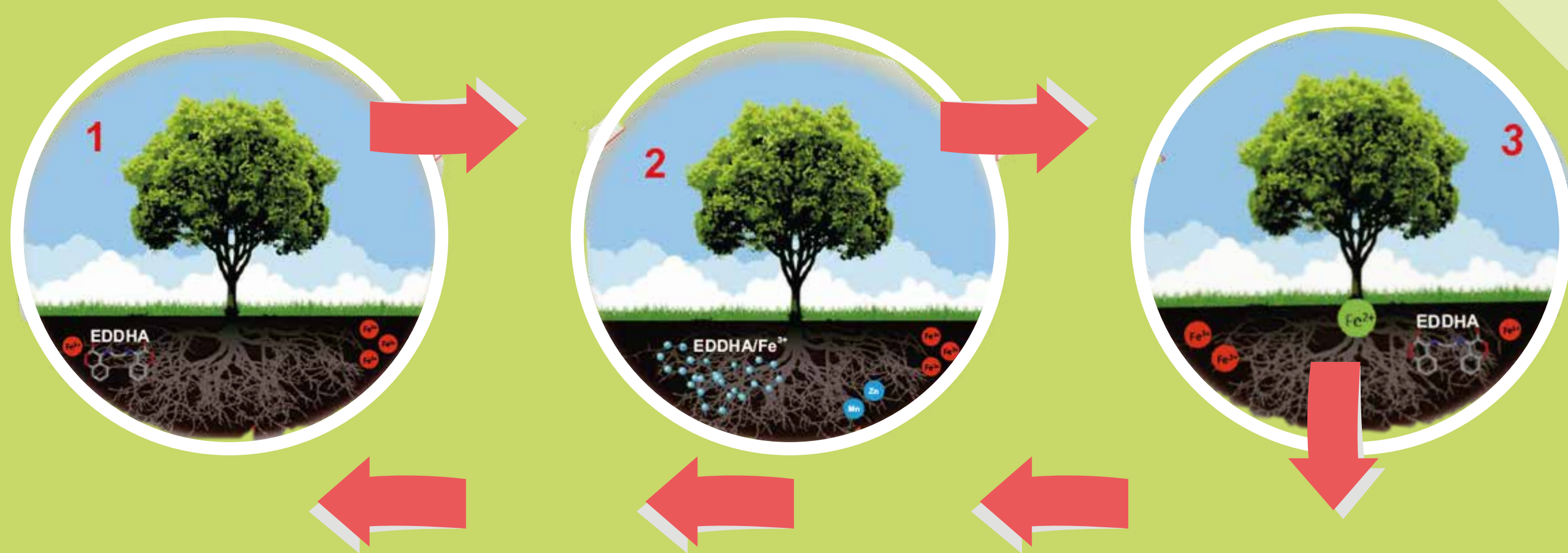
Ferro (Fe) chelato con [o,o] EDDHA 5%

Formulazione: WSP

Confezione: 5 kg

pH: 4 - 9

MECCANISMO D'AZIONE DEL CHELATO DI FERRO EDDHA



1. L'agente chelante EDDHA si lega al ferro, non disponibile alla pianta, presente nel terreno formando il complesso EDDHA/Fe²⁺.

2. In prossimità delle radici l'agente chelante (EDDHA), oltre a liberare lo ione Fe che viene assorbito come Fe³⁺, favorisce anche l'assorbimento di altri microelementi.

3. Grazie all'eccellente capacità di ricarica, l'agente chelante EDDHA riprende il ciclo fornendo continuamente il ferro necessario alla vita della pianta.

OTTIMALE EQUILIBRIO ISOMETRICO ORTO ORTO [o,o]

Per i suoi legami chimici (6) lo ione ferro risulta molto stabile ed altamente solubile nei suoli con elevata persistenza. Inoltre questo agente chelante è dotato di una elevata capacità di ricarica in grado di rendere bio-disponibile il ferro e altri microelementi (Mn, Zn, etc...) presenti nel terreno in forma insolubile.

DOSI CONSIGLIATE

	Fertirrig.
Orticole	5-10 kg/ha
Frutticole	10-15 kg/ha
Floricole	1-1,5 kg/1000mq
Industriali	2-3 kg/ha

Fabbricante:



SIMCRO s.r.l.
Via Giordano Bruno, 144
47521 Cesena (FC) - Italia
Tel. +39 0547 632418

Distributore:



CRA s.r.l.
Via Provinciale Cotignola 22/2
48022 Lugo (RA) - Italia
Tel. +39 0545 24461